

利根川・江戸川流域のまちをつなぐ

# 2009・なぎさ「ママかつぱ市」

にちじ：11月1日（日） ぞぜん 10時～ごご 3時

ばしよ：なぎさ公園・川の丘（江戸川区南葛西7丁目）

東西線葛西駅からバスで約10分

都バス：コーシャハイム南葛西行き（第二小学校前） なぎさニュータウン行き（終点）

♪ リバー昼 'S' こども村

ふうせん・ハーモニカ・てるさんの紙芝居・Eボートでほんほん遊び・ふれあい動物（うさぎ・やぎ・ひつじ・ほか） らくがきコーナーほか

♪ リバー昼 'S' ママカフェ

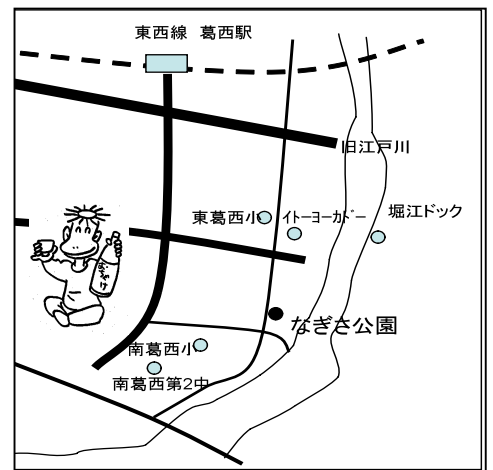
おいしいコーヒー・クッキー・ケーキほか

♪ リバー昼 'S' パパパブ

おいしいビール・水割り・お酒・ワイン ほか  
どれでも200円の手づくりおつまみ

♪ そのた みなかみの飲むヨーグルト・こんにゃく・りんご・

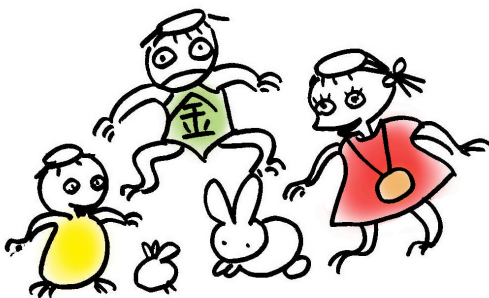
かつぱの絵、花寿司、花の鉢植えなど



\* かつぱ市とは

平成21年度国の地方元気再生事業として「江戸川交流市」を実施します。今回は江戸川流域の春日部、松戸、流山、江戸川で連携しています。

このかつぱ市は今の世を喝破(かつぱ)する8つの「K」のメッセージが込められています。川活用(kasen)、環境保全(kankyou)、健康増進(kenkou)、教育交流(kyouiku)、危機・ほうさい(kikikanri)、経済活性化(keizai)、観光(kankou) 婚活(konkatsu) 以上8つ。関心のある「K8」を見つけてください。



主催：江戸川かつぱ市推進協議会 なぎさママかつぱ市 GP

協力：東京湾岸集合住宅ほうさいネットワーク・えどがわ水辺環境の会・なぎさの緑を育てる会・葛西まち文化研究会・らく遊会

事務局：NPO 地域交流センター（ママかつぱ市担当千田3688 9277）

後援：利根川倶楽部、江戸川倶楽部

雨天中止（少雨決行）